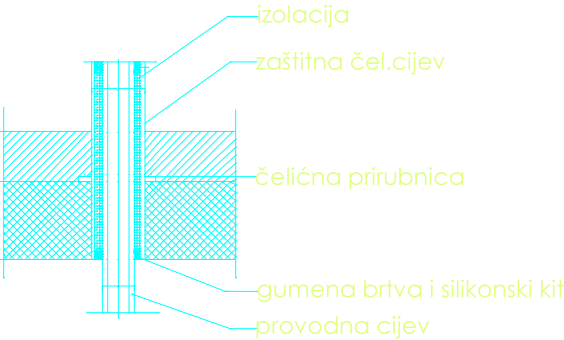


PROLAZ VODOVODNIH CIJEVI KROZ AB PLOČU



NAPOMENA:

Za sanitarne i tehnološke instalacije tople i hladne vode koristiti cijevi sa ovim opisom: troslojna, predizolirana (za profile DN 16 i DN 20mm) PEX - Alu - PEX cijev i press fitting PPSU- plastične mase visokog učinka. Cijev je za radnu max. temperature 95°C te povremene 105 °C i radnog max. trajnog tlaka 10 Bara. Koficijent toplinskog istezanja je od 0,025 - 0,030 mm/mK (gotovo identična bakru), toplinske vodljivosti 0,4 W/mK i hrapavosti cijevi 0,004 - 0,007 mm. Instalacija se vrši sukladno prema DINu 1988, te higijenskim zahtjevima koji se reguliraju u propisima DINa 1988-2 i DINa 4753.

OBAVEZNO POŠTIVATI: profili (DN) 16 i 20 koji se koriste u zidovima su predizolirani. Svi ostali cjevovodi tople vode moraju biti izolirani prema EnEV aneksu 5 tj. debljina izolacije kao Armaflex AC sa svim pratećim priborom mora biti 100% u debljini unutarnjeg promjera cijevi. Cjevovodi hladne vode veći od DN 20 moraju biti izolirani sa izolacijom kao Armaflex Ac debljine 6 mm.

Dimenzioniranje i planiranje cijevi sanitarne i tehnološke vode izvedeno je prema DIN 1988 dio 3 tehničkih pravila za instalacije pitke vode i izračunavanje promjera cijevi. U slučaju korištenja neke druge cijevi potrebno je izvršiti ponovni kontrolni proračun. Korištena je formula za određivanje vršnog protoka u bolnicama gdje je protok po granama za protoke manje od 20 l/s $q=0,25 \times (\text{ukupan protok}) + 1,25 \text{ l/s}$

LEGENDA:

- RAZVOD HLADNE VODE
- RAZVOD TOPLE VODE
- RAZVOD RECIRKULACIJE TOPLE VODE



CAPITAL - ING d.o.o. projektiranje, nadzor i konzalting Ksaverska cesta 6, Zagreb tel/fax: 01/467 44 44	GLAVNI PROJEKT - VODOVOD I KANALIZACIJA		OZNAKA	22 / 13-1 - UK
	TLOCRT SUTERENA VODOVOD		VODOVOD I KANALIZACIJA	
	INVESTITOR/NARUČITELJ GRAD ORAHOVICA F.Gavrančića 6, Orahovica		MJERILO	1:100
	GRADJEVINA EDUKATIVNI CENTAR „ORAHOVICA 1“ Škola u prirodi i svijet bez interneta CENTRALNA GRADEVINA Odmarašnice za djecu		DATUM	prosinac 2013. godine
GLAVNI PROJEKTANT KRISTINA VUJICA, dia		PROJEKTANT HRVATSKA KOMORA INŽINJERA GRADEVINARSTVA Marko Jagatić mag. ing. aedif. Ovlašteni inženjer građevinarstva		LIST
SURADNIK Krisimir Mali, dipl.ing.građ.		Marko Jagatić, dipl.ing.građ.		8
		G 4470		